

GROSSE HILFE,
GANZ NAH.



HILFSWERK



CASE MANAGEMENT

im Rahmen der Sozialhilfe

Service und Info erhalten Sie unter:

0732 – 775111-0

CASE MANAGEMENT

Ziel

Durch persönliche und individuelle Beratung und Betreuung unterstützen CasemanagerInnen die BezieherInnen der Sozialhilfe bei deren Bemühungspflicht, ihre soziale Notlage

- abzuwenden,
- zu mildern und
- zu überwinden.

Unser Angebot

Zu Beginn werden eine Sozialanamnese und eine Kompetenzbilanz erstellt.

In Folge wird gemeinsam mit den KundInnen ein Perspektivenplan entwickelt.

Wir arbeiten professionell, ressourcenorientiert und vernetzend. Unsere Kooperationspartner sind u.a. BH/Magistrat, AMS, institutionelle Dienstleister von arbeitsmarktspezifischen Projekten sowie in speziellen Problemsituationen erfahrene Einrichtungen (diverse Beratungsstellen z.B. Schuldnerberatung, ...).





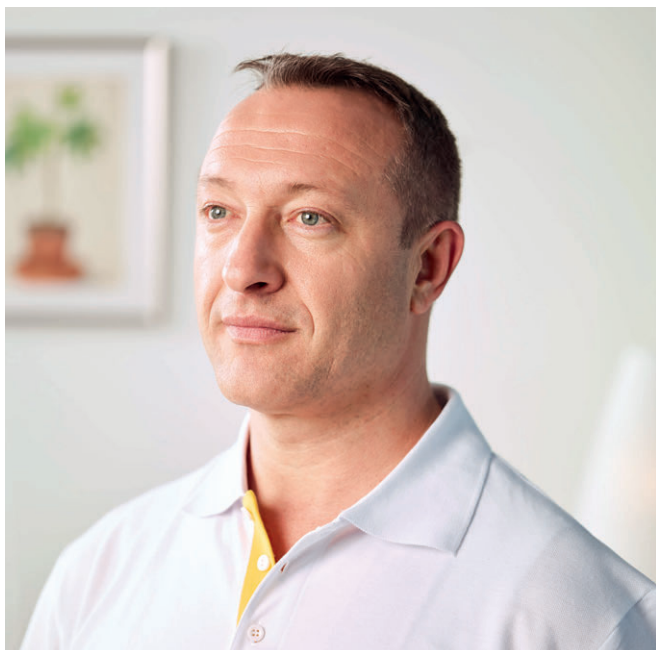
Dauer

Die persönliche und individuelle Beratung und Betreuung unserer KundInnen kann bis zu 9-12 Monate andauern.

Eine Zuweisung erfolgt ausschließlich über die Behörde.

SCHWERPUNKTE

- Hilfe bei der Zielfindung (Perspektive)
- Arbeitssuche
- Berufliche Orientierung
- Aus- & Weiterbildung
- Sprachkompetenz
- Existenzsicherung
- Schulden
- Gesundheit
- Wohnen
- Beziehungen
- Kinderbetreuung
- Stabilisierung durch Nachbetreuung am Arbeitsplatz usw.



CASE MANAGEMENT

... im Rahmen der Sozialhilfe richtet sich an
Voll- und TeilbezieherInnen.

Wir unterstützen BezieherInnen der Sozialhilfe
nach Beauftragung durch die Behörde beim
Wiedereinstieg in den Arbeitsmarkt.

Für folgende Bezirke sind wir zuständig
Wels, Wels-Land, Grieskirchen, Eferding,
Ried i. Innkreis und Schärding





OÖ Hilfswerk GmbH

Landesgeschäftsstelle

Dametzstraße 6, 4020 Linz

Tel. 0732/77 51 11-0

Fax 0732/77 51 11-200

e-mail: office@ooe.hilfswerk.at

Besuchen Sie uns im Internet!

www.ooe.hilfswerk.at

Das Projekt wird vom Land OÖ und dem AMS OÖ gefördert.



LAND
OBERÖSTERREICH



Medieninhaber und Herausgeber: Hilfswerk-Personaldienstleistungs-GmbH,
Schönbrunner Straße 297-307/4. OG, Top 3, 1120 Wien, Fotos: © Hilfswerk
Österreich / Johannes Puch